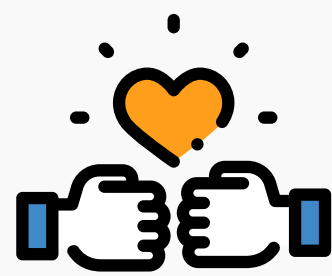


NUESTRA MIRADA DE RELACIONAMIENTO COMUNITARIO



VALOR COMPARTIDO

Creemos que se genera valor compartido al conectar las estrategias y recursos de la empresa con las necesidades y oportunidades que vemos en la comunidad, lo cual genera un potencial social a desarrollar. En Simón de Cirene construimos vínculos entre diversos mundos diseñando e implementando estrategias que las vinculan con sus comunidades

NUESTRO SELLO EN RELACIONAMIENTO COMUNITARIO



Buscamos un conocimiento profundo de la comunidad en la que nos enfocamos.

Nuestros 24 años de experiencia nos han enseñado qué tipo de intervenciones funciona mejor. Y parte de ese aprendizaje nos indica que el “copy-paste”, en intervenciones comunitarias, no sirve. Es necesario conocer muy bien las características de las comunidades con las que trabajamos para poder proponer programas a la medida. Indagamos en quienes son los actores formales e informales, sus intereses, sus temores, los casos exitosos.



Diseñamos programas que atiendan los problema desde sus causas.

Los programas que diseñamos suelen considerar una búsqueda de la independencia (no la dependencia) de la empresa. Entregamos herramientas que fomenten la autonomía de las comunidades. Aprendemos y vamos mejorando año a año el diseño y ejecución de los programas.



Diagnósticos con mucho terreno.

Para entender a la comunidad son útiles los diagnósticos. Bienvenido el análisis bibliográfico. Pero por sobre todo ipisando el terreno! iconversando con la gente! ientendiendo sus realidades! Insertarse en los territorios y conectar con sus dolores y preocupaciones es fundamental para un buen mapeo de actores.



Hablando el lenguaje de las empresas.

Entendemos las dinámicas que ocurren en las grandes empresas. Sabemos que para cumplir el interés genuino por ser buenos vecinos es fundamental conectar las necesidades de la comunidad con la estrategia de la empresa. Diseñamos programas que se hagan cargo de los múltiples intereses de las empresas y de la comunidad. Trabajamos monitoreando el cumplimiento de indicadores y elaborando excelentes reportes que permitan demostrar los resultados del trabajo realizado. Nuestra amplia cartera de clientes son señal de la validación que obtenemos del mundo empresarial.



Evaluación constante.

Medimos lo que hacemos y fomentamos la reflexión conjunta. Una evaluación que incorpore distintas miradas nos ayuda a mejorar en cada programa.



Afecto.

Creemos que todo lo anterior debe hacerse siempre de una manera afectuosa, y eso es parte de nuestro sello. Es más, planteamos que **sin afecto no hay efectos**.

TRES LÍNEAS DE TRABAJO



Desarrollo Productivo

Buscamos desarrollar y hacer crecer los negocios de emprendedores y MiPymes, con la convicción de que este sector es fundamental para el desarrollo económico local.



Desarrollo Social

Apuntamos a la mejora en la gestión de organizaciones sin fines de lucro, potenciando su desarrollo y la entrega de servicios.



Desarrollo Comunitario

Implementamos programas con foco en ámbitos económicos, sociales y culturales de una comunidad específica.