

CORPORACIÓN SIMÓN DE CIRENE

MEMORIA 2020

SIMONDECIRENE.CL

*Sigue nuestras redes y sé
parte de la comunidad*



✉ comunicaciones@simondcirene.cl

Índice

Carta del Presidente	4	19
Simón de Cirene: ¿Por qué nuestra ONG lleva ese nombre?	5	
QUIÉNES SOMOS	6	
Misión y visión	7	
Nuestros valores	7	
Directorio	8	
Organigrama	9	
Nuestra historia	10	
QUÉ HACEMOS	12	
Tres líneas de trabajo	13	
A quiénes beneficiamos	14	37
Publicaciones	15	
La capacitación en Simón de Cirene	16	
Nuestra mirada del Relacionamento Comunitario	17	
Cifras 2020	18	
		NUESTRAS ALIANZAS
		23
		DESAFÍOS 2020
		24
		Innovación en pandemia desde el ámbito educativo
		25
		Proyecto emergencia COVID Fondo Siempre
		26
		Implementando programas a distancia
		27
		PROYECTOS 2020
		28
		Proyectos 2020
		30
		Zoom a algunos proyectos
		37
		TRANSPARENCIA
		38
		Estado de resultados

Carta del Presidente

¡El 2020 fue un año distinto a cualquier otro! Pandemia, crisis social, política y económica. Tuvimos que aprender a estar encerrados, a trabajar por zoom y a compatibilizar la familia con el trabajo. Y esto es importante. En contextos difíciles como este, la sociedad civil debe asumir un rol protagónico. Creemos que es primeramente la propia sociedad la llamada a resolver las aflicciones de sus miembros. Nada hace más comunidad que la ayuda mutua. Pensamos a veces echar mano al Estado o a la empresa sin recordar que “un cierto tipo de necesidades requiere con frecuencia una respuesta que no solo sea material, sino que sepa descubrir su exigencia humana más profunda: un apoyo sinceramente fraterno”.

En época de pandemia, quisimos ponernos a disposición de lo que el país necesitaba con lo que sabemos hacer: acompañar la buena gestión. La pandemia fue un llamado a todos. Trabajamos en una gran alianza con el Estado, el mundo privado, las organizaciones sociales y la academia. El propósito fue poner a disposición de las personas mayores un número de actividades de prevención y mitigación del Covid-19. El resultado mereció un estudio de la Universidad Católica. Se salvaron quinientas vidas y se evitó una gran tragedia en los hogares de Adultos Mayores, cosa que sí ocurrió en los países europeos.

En emprendimiento, logramos potenciar nuestra red de mentores con nuevas alianzas que nos permitieron expandir nuestro trabajo a las 16 regiones de Chile. El desarrollo de capacitaciones online, por otra parte, nos permitió capacitar a más de 3000 emprendedores y emprendedoras. La masividad de los programas es particularmente importante en un escenario de posible cesantía en que son cada vez más las personas que están optando por el emprendimiento. Nos gusta poder llegar a ellos no obstante estén en los rincones más alejados de la república.

En el área social hemos seguido apoyando a organizaciones sociales y comunitarias, a través de cursos de capacitaciones, consultorías y distintas formas de acompañamiento. Un hito relevante fue el lanzamiento de nuestro “Manual del dirigente para organizaciones comunitarias”, el cual se puede descargar de manera gratuita desde nuestro sitio web.

En una sociedad fragmentada, en la que se corre el peligro de la polarización, el estrechar vínculos es más importante que nunca. Teniendo este fin en nuestra misión, el área de Relación Comunitario continuó desarrollando proyectos de buena vecindad. Dos ejemplos representativos son, la Escuela para Dirigentes y Líderes Sociales que llevamos a cabo jun-

to a la Fundación Minera Escondida, y las alianzas logradas con empresas del rubro agroindustrial. Junto a ellas estamos haciendo nuestras labores de asesoría, diagnóstico e implementación de intervenciones.

Desde el punto de vista financiero, nos tranquiliza saber que hemos tenido un año mejor al presupuestado, y con fuentes de ingresos más diversificadas, lo cual contribuye a la sustentabilidad de la corporación.

Al cierre, queremos agradecer a todos los colaboradores, voluntarios, aliados y comunidades que han apoyado generosamente nuestra labor. Ellos nos han permitido cumplir con nuestra tarea de ayudar a los que ayudan.

Con afecto,



Juan Francisco Lecaros
Presidente del Directorio

Simón de Cirene: ¿Por qué nuestra ONG lleva ese nombre?

La historia del nombre de la Corporación Simón de Cirene está inspirada en un personaje bíblico. Según los evangelios de Marcos, Mateo y Lucas, Simón de Cirene o El Cirineo, padre de Alejandro y Rufo, fue la persona encargada de ayudar a Jesús a cargar con la cruz en el día de su crucifixión y muerte.

De acuerdo con la Biblia, Simón de Cirene fue un hombre común, anónimo y voluntario inesperado, lo que le gustó a nuestro fundador para decidir por el nombre de la corporación. “Poca gente conoce a Simón de Cirene. Fue un campesino que llegó a Jerusalén un viernes a primera hora de la tarde. Tan pronto entró a la ciudad se topó con un pequeño cortejo de mujeres que lloraban acompañando a Cristo que cargaba la cruz”.

Juan Francisco Lecaros destaca su figura: “cuando Cristo se cae por primera vez con el peso de la cruz, un soldado romano que vio a Simón de Cirene le ordenó que ayudara a Jesús. La primera reacción fue negarse o escabullirse entre la multitud. Pero luego, por temor a contradecir el vozarrón del soldado romano, tomó la cruz y se puso atrás de Cristo. Al comienzo, no fue de gran ayuda. De hecho, a pesar de que era joven y estaba descansado, Simón de Cirene se cayó dos veces más con la cruz encima de Jesús. Simón de Cirene no hizo nada por evitarlo. La tercera vez, el madero golpeo

el rostro del que crucificarían y lo hizo sangrar. Entonces, miró a Cristo y agarró con decisión la cruz con sus dos manos para acompañarlo a Gólgota”.

En esa misma línea, el evangelio de Lucas dice que “cuando lo llevaban, echaron mano a un tal Simón de Cirene que venía de su granja en Libia y le cargaron la cruz para que la llevara detrás de Jesús” (Lucas 23:26, Crucifixión y muerte de Jesús).

Al detenernos en su figura, vemos aquel hombre que ayudó sin saber exactamente a quién y a qué ayudaba. La frase evangélica, “echaron mano a un tal Simón de Cirene”, nos ha inspirado desde el primer minuto de la corporación. Cada uno de nosotros puede ser ese tal al que se echa mano en un momento dado. De hecho, esto es lo que ocurre a diario en nuestra corporación: nuestra búsqueda de estar en segundo plano siguiendo la misión de otros; nuestro anhelo de que la comunidad –toda comunidad– nos considere como uno más de sus miembros; nuestra actitud de oír y servir, creemos que representa con fidelidad al Cireneo. La máxima aspiración que tenemos como corporación es que cada uno de nuestros colaboradores, de nuestros voluntarios, beneficiarios, clientes y directores, puedan poner su nombre en reemplazo de ese tal Simón que prestó sus fuerzas para ayudar un viernes por la tarde.

Una figura anónima, como fue el caso de Simón de Cirene, permite que sea el espíritu de la corporación, con más de 24 años de experiencia y 80 colaboradores en todo Chile, de ayudar a los que ayudan a construir una sociedad más desarrollada e inclusiva. *“Nuestra misión es acompañar a organizaciones y personas a lograr sus propósitos, promoviendo la buena gestión y construyendo vínculos entre diversos mundos”.*

Quiénes Somos








Misión

Acompañamos a organizaciones y personas a lograr sus propósitos, promoviendo buena gestión y construyendo vínculos entre diversos mundos.

Visión

Anhelamos una sociedad que se construya a sí misma. Donde las empresas y organizaciones sean protagonistas de su propio desarrollo y el de su comunidad.

Valores

-  **HUMILDAD**
Velamos por la humildad al actuar, para ser capaz de oír y ver al otro. También para actuar con sencillez y con respeto hacia los demás. Somos instrumentos de transformación, estamos al servicio de otros.
-  **AFECTO**
Creemos en el afecto para generar efectos. Tenemos una real preocupación por el desarrollo genuino de vínculos.
-  **PROTAGONISTA DE TU TRABAJO**
Creemos en una gestión fuera de lo común, hecha por gente común. Tenemos una actitud enfocada al aprendizaje, responsabilidad, excelencia y pensamiento crítico.
-  **MAGNANIMIDAD**
Hacemos las cosas con desprendimiento, buscando lo grande y escapando de la pequeñez, dándose más allá del solo compromiso. Siendo generoso con nuestro conocimiento.
-  **PASIÓN**
Amamos lo que hacemos, nos mueve la pasión y ello nos pone como primer testigo de nuestro trabajo.

Directorio

Presidente

Juan Francisco Lecaros Menéndez

Vice-Presidente

Pedro Lecaros Menéndez

Secretaria

Eliana Claro Edwards

Tesorera

Magdalena Silva Domínguez

Director

Carlos Brito Claissac

Director

Sergio Lecaros Menéndez

Director

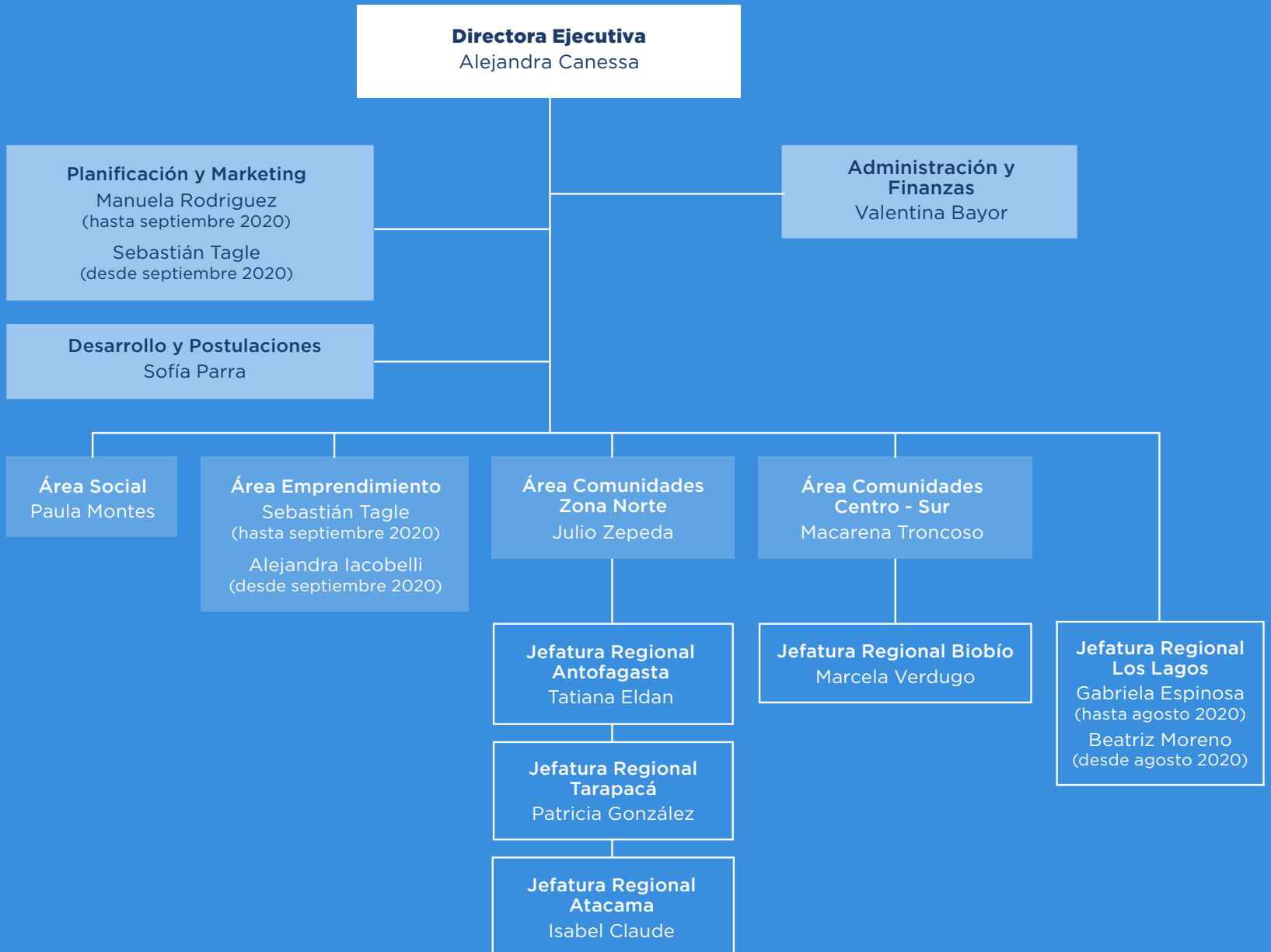
Teresita Silva Domínguez

Estudio Jurídico

Barros & Errázuriz



Organigrama



Nuestra historia

Nace la Corporación Simón de Cirene con la misión de capacitar a Organizaciones Sociales.

1996



Equipo de **5** colaboradores.

Primera incursión en educación, inicio del programa "Soy Técnico"

Beneficiarios:

Área Emprendimiento: 1.326

Área Org. Sociales: 513

Simón de Cirene incursiona en el Emprendimiento.

2000



Edición del **1º Manual de Gestión de Organizaciones Sociales.**



Nuestro Presidente Juan Francisco Lecaros obtiene el **Premio Emprendedor Social del Año.**



2ª Edición Manual de Gestión de Organizaciones Sociales.

2007

2011

El Área Emprendimiento llega a 700 beneficiarios

2013



Edición del **1º Recetario de Habilidades de Liderazgo.**



ONG Simón de Cirene gana el **Premio Sello Más por Chile 2013.**

2014



Equipo de **20** colaboradores.



Presencia en **5** regiones.

Evaluación de impacto junto a J-PAL

2015



3ª Edición Manual de Gestión de Organizaciones Sociales.



Premio Pyme Sello de Relaciones Laborales de Excelencia por Fundación Carlos Vial Espantoso.

2016



1^{er} Manual de Gestión para Establecimientos de Larga Estadía para Adultos Mayores (ELEAM).

1^{er} Manual de Apoyo a Mentores.

2^a edición Recetario de Habilidades de Liderazgo.

4^a edición Manual de Gestión Empresas Sociales.

2017



Equipo de **50 colaboradores** y **90 voluntarios**.



Presencia en **7 regiones**.



41 alianzas.

Beneficiarios:

Áreas Emprendimiento y
Área Org. Sociales: 2.510
Área Comunidades: 3.580

2018



Equipo de **60 colaboradores** y **140 voluntarios**.



Presencia en **8 regiones**.



42 alianzas.



1^{er} Manual de Postulaciones a Fondos.

Beneficiarios:

Áreas Emprendimiento y
Área Org. Sociales: 3.129
Área Comunidades: 7.427

2019



Equipo de **61 colaboradores** y **+ 300 voluntarios**.



Presencia en **todo Chile**.



44 alianzas.



Alejandra Canessa Directora Ejecutiva es elegida una de las **Mujeres Líderes 2019**.

Beneficiarios totales:
+25.000

2020

Beneficiarios totales:
+61.000

Creación formal del Área de Educación

Participación en el Proyecto COVID FONDO SIEMPRE (CPC)



Equipo de **+ 80 colaboradores**



Lanzamiento Manual del Dirigente Para Organizaciones Comunitarias

Qué hacemos



Tres líneas de trabajo



Desarrollo Productivo

Buscamos desarrollar y hacer crecer los negocios de emprendedores y MiPyMEs, con la convicción de que este sector es fundamental para el desarrollo económico local.



Desarrollo Social

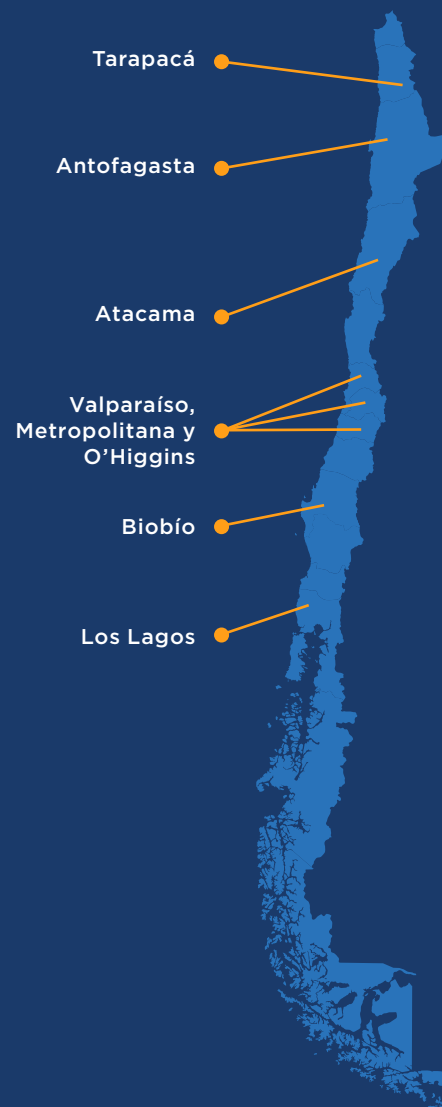
Apuntamos a la mejora en la gestión de organizaciones sin fines de lucro, potenciando su desarrollo y la entrega de servicios.



Desarrollo Comunitario

Implementamos programas con foco en ámbitos económicos, sociales y culturales de una comunidad específica.

Tenemos proyectos a lo largo de todo Chile Y contamos con 6 equipos locales de coordinación.



A quiénes beneficiamos



Emprendimientos

Buscamos fortalecer y hacer crecer las micro y pequeñas empresas del país. Confiamos en que son fundamentales en el desarrollo local y entregamos una serie de servicios de apoyo y acompañamiento en todas las regiones de Chile.



Organizaciones Sociales

Apuntamos a la mejora en la gestión de organizaciones sin fines de lucro del país, acompañando a organizaciones sociales y comunitarias que buscan cambiar sus realidades locales, pero necesitan un empuje y un aliado en la mejora de su gestión y en la entrega de sus servicios.



Comunidades

Anhelamos una sociedad que se construya a sí misma. Donde las empresas y organizaciones sean protagonistas de su propio desarrollo y el de su comunidad, por esta razón diseñamos y desarrollamos programas comunitarios con foco en desarrollo local, social y cultural de una comunidad específica.



Establecimientos de Larga Estadía para Adultos Mayores

Trabajamos junto a los Establecimientos de Larga Estadía de Adultos Mayores, apoyándolos en su estrategia Covid-19, para que puedan cuidar adecuadamente a sus adultos mayores en esta dura pandemia que tanto los ha afectado. Esto lo realizamos contratando personal en caso de contagio o apoyando el traslado de adultos mayores a Residencias Transitorias.



Residencias de Personas con Discapacidad

Buscamos prevenir los contagios de Covid-19 y minimizar las consecuencias a las que están expuestas las personas con discapacidad, apoyando a las residencias para adultos con discapacidad en convenio con Senadis. Además, dar todo el apoyo necesario a las Residencias Sanitarias del Ministerio de Salud (MINSAL) donde se reciben a personas con discapacidad.



Residencias de niños, niñas y jóvenes

Buscamos la integración y participación de Niños, Niñas y Jóvenes (NNJ) que están bajo el sistema de cuidado residencial, en las comunidades donde viven, haciéndose parte de las actividades y dinámicas del territorio. Para esto trabajamos con comunidades, equipos y NNJ, fomentando la comunicación y buena convivencia.



Comunidad Educativa

Creemos que los estudiantes de liceos técnico-profesionales deben ser protagonistas de sus territorios. Por eso, asesoramos en el levantamiento de las necesidades y oportunidades de su entorno, formamos a directivos y docentes en metodologías activas, orientamos el desarrollo de proyectos innovadores y acompañamos en las prácticas profesionales.

Publicaciones

Creemos que es fundamental poder transmitir nuestra experiencia, investigación y aprendizajes a más organizaciones, emprendedores, personas e instituciones que les pueda ser de utilidad.

Hemos publicado los siguientes manuales:

2015:

- Manual de Gestión de Organizaciones Sociales (3º Edición).

2016:

- Manual de Apoyo a Mentores (2º Edición).
- Recetario de Habilidades de Liderazgo (2º Edición).
- Manual de Gestión para Establecimientos de Larga Estadía de Adultos Mayores (ELEAM) (4º Edición).

2018:

- Manual de Postulaciones a Fondos.

2020:

- Manual del Dirigente para Organizaciones Sociales.

Descarga nuestros manuales disponibles en:
simondcirene.cl/manuales



La capacitación en Simón de Cirene

En Simón de Cirene estamos convencidos de que la capacitación contribuye a que las personas se incluyan y beneficien del sistema económico actual.

Esa capacitación debe cumplir ciertas cualidades, para que se logren resultados en un corto plazo, pero que se mantengan en el tiempo.

Por un lado, deben ser concretas, para que quien aprenda aplique en el mundo real lo antes posible. Ojalá que en la misma tarde pueda aplicar lo que aprendió en la mañana.

Debe trabajarse con una metodología. Tenemos aliados estratégicos externos (J- Pal) que nos han ayudado evaluando nuestro impacto. Esto, sumado a nuestros 24 años en terreno, nos ha permitido aprender qué funciona y qué no. Es así como hemos llegado a la conclusión de que la capacitación debe ser entregada con afecto. Creemos que cuando se estrechan los vínculos, el mensaje cala más hondo. Es más, planteamos que sin afecto no hay efectos.



Nuestra mirada de relacionamiento comunitario

En Simón de Cirene construimos vínculos entre diversos mundos diseñando e implementando estrategias que las vinculan con sus comunidades.

Creemos que se genera valor compartido al conectar las estrategias y recursos de la empresa con las necesidades y oportunidades que vemos en la comunidad, lo cual genera un potencial social a desarrollar.

Asesoramos a empresas e instituciones públicas que quieran potenciar su vínculo con la comunidad, a través de procesos de diagnóstico, propuestas e implementación de iniciativas de Fortalecimiento Comunitario.

Nuestro sello

- Buscamos un conocimiento profundo de la comunidad en la que nos enfocamos.
- Diseñamos programas que atiendan los problemas desde sus causas.
- El foco de nuestro trabajo está en el impacto que producen nuestros programas en las comunidades.
- Potenciamos las capacidades existentes en la comunidad y las fortalecemos a través de nuestra experiencia y equipo multidisciplinario.
- Evaluación constante midiendo lo que hacemos y fomentando la reflexión conjunta.
- Creemos que sin afecto no hay efectos.



Cifras 2020

24 años acompañando a personas y organizaciones a alcanzar sus propósitos.

Durante el 2020 llegamos a:

+61.000
Beneficiarios

A través de:



59
Programas



Emprendimiento

3.177
Beneficiarios

7
Programas



Organizaciones Sociales

31.657
Beneficiarios

7
Programas



Comunidad y Empresa

▶ **Zona norte** ▶

20.928
Beneficiarios ▶

24
Programas

▶ **Zona centro** ▶

5.266
Beneficiarios ▶

11
Programas

▶ **Zona sur** ▶

832
Beneficiarios ▶

9
Programas

Nuestras Alianzas



Empresas



Instituciones y Organizaciones Sin Fines de Lucro



Organizaciones Educativas y Centros de Estudios e Investigación



CEFIS
CENTRO DE FILANTROPIA
E INVERSIONES SOCIALES
UNIVERSIDAD ADOLFO IBÁÑEZ

Duoc UC



inacap

IPLACEX
TECNOLÓGICO NACIONAL

J-PAL

MBA UC
ESCUELA DE ADMINISTRACIÓN



UDD
Universidad del Desarrollo
Universidad de Excelencia

Sector Público

CORFO

CompromisoPaís



INJUV
Ministerio de Desarrollo Social y Familia



Los Condes
MEJOR PARA TODOS



Puente Alto
MUNICIPALIDAD DE PUENTE ALTO

Purranque
Municipalidad
Cultivamos una vida mejor

Ilustre Municipalidad
Tierra Amarilla
22 Septiembre 1891

Fruittillar
MUNICIPALIDAD



sence
Súmate a los nuevos empleos

SERCOTEC



Desafíos 2020



Innovación en pandemia desde el ámbito educativo

La pandemia presentó desafíos en distintos contextos, y un ámbito particularmente afectado fue la educación. En ese línea, Simón de Cirene trabajó en conjunto con la Fundación Anglo American en iniciativas ligadas a la Educación Técnico Profesional.

Por un lado, se implementó “Aprendices Pioneros”, proyecto que transformó la amenaza de la pandemia en una oportunidad de aprendizaje. Los 259 estudiantes de liceos TP que participaron en esta experiencia lograron terminar sus prácticas profesionales en contexto remoto, con foco en el desarrollo de habilidades para la empleabilidad y competencias digitales.

Por otro lado, se inició “Modelo Pionero”, un proyecto en el que acompañamos al Liceo Pedro Aguirre Cerda de Calle Larga. Durante cuatro años asesoraremos al liceo para que se transforme en un centro de innovación al servicio del territorio. Para esto, durante el 2020 formamos a directivos y docentes en metodologías activas y les orientamos en el diseño de los proyectos que se ejecutarían en 2021. Este proyecto sembró una semilla de innovación que comenzó en pandemia, y que permitió a profesores alinearse y fortalecer su sentido de pertenencia en un contexto de trabajo remoto.



Proyecto emergencia COVID

Fondo SIEMPRE (CPC)

A raíz de la pandemia, en Simón de Cirene hemos sentido mucha preocupación por la salud de las personas mayores de nuestro país. Luego de años trabajando con proyectos con ELEAM (esfuerzo que se materializó en el Manual de Gestión de ELEAM), sabemos de las necesidades de este grupo de personas y del peligro de su exposición al Covid-19. Es por eso que nos sumamos con gusto a un trabajo colaborativo y en red, junto a SENAMA, Compromiso País, McKinsey, CPC, ACHS, Sociedad de Geriátría y Gerontología, y las diversas fundaciones que operan ELEAM, donde cada institución puso a disposición sus capacidades al servicio de las personas mayores.



El trabajo tuvo relación con actividades de prevención y mitigación del Covid-19. Por mencionar algunas:

- Monitoreo de más de 1.000 ELEAM, con 22.000 residentes.
- Implementación de un sistema informático para monitoreo y evaluación temprana de brotes.
- Distribución de EPPs para funcionarios de ELEAM más vulnerables.
- Habilitación de 19 residencias espejo transitorias.
- Apoyo en la contratación de más de 3.000 empleados de reemplazo del personal que debió guardar cuarentena.

Marcos Singer, académico de la Pontificia Universidad Católica de Chile, y director del MBA UC, dirigió un estudio para evaluar el trabajo de esta alianza. La publicación se titula “Del Diálogo Social a la Acción Mancomunada: tres estamentos en la batalla contra el covid-19”. Entre las conclusiones del estudio, se señala que “(...) muestra un desempeño excepcional. Además de haber salvado un estimado de 411 personas a septiembre de 2020, se ahorraron contagios e internaciones hospitalarias que contribuyeron significativamente a aliviar el costo humano y económico que sufrió el país”.

Implementando programas a distancia

¿Cómo puede una organización que busca ser “cercana” implementar programas “a distancia”?

Es la principal pregunta que rondó nuestras cabezas durante la pandemia. Porque podemos tener disposición a cambiar nuestras formas de trabajo, a desarrollar el músculo online y a repensar nuestros programas. Pero no podemos perder la cercanía y el afecto.

Potenciamos nuestra plataforma de *e-learning* (online.simondecirene.cl) permitiéndonos llegar a más de 3.500 personas participando de nuestros cursos. Pero no queríamos que los participantes fueran meros consumidores de videos y actividades. ¿Cómo incluimos el factor humano? En este caso, nos aseguramos de tener instancias de interacción (por ejemplo, algunas clases online sincrónicas con grupos pequeños), testimonios de emprendedores reales que inspiren y sean modelos a seguir, y de un fuerte equipo de tutores y tutoras que se aseguraban de dar un seguimiento personalizado a cada participante. Tanto la persona número 1 como la 3.500 eran igual de importantes y se les dedicó el tiempo necesario a cada una para asegurarnos que tuvieran éxito en los programas.

Fortalecimos nuestra tecnología. Complementos de Zoom, Teachable, Mentimeter, Kahoot!, Zappier, Streamyard pasaron a ser parte de nuestro día a día, y de uso frecuente en muchos programas.

La Red de Mentores también pasó de ser 100% presencial, a ser 100% online. Entregamos herramientas metodológicas a cada mentor y mentora para asegurarnos de que este acompañamiento mantenga nuestra tan valorada cercanía.

Si bien los programas a distancia fueron impuestos por la pandemia, nos alegra saber que nos ayudaron a crecer, llegando a más personas, y logrando mantener ese tan anhelado afecto.



Proyectos 2020



Proyectos 2020

Nombre proyecto	Institución o empresa	Región
PAE Pozo Almonte	INDAP Tarapacá	Tarapacá
Becas 2020	BHP	Tarapacá
Sala Etnográfica AIKK	BHP	Tarapacá
Turismo Mamiña	BHP	Tarapacá
Fondo Desarrollo Productivo	Teck	Tarapacá
Saneamiento de Emprendimientos Rurales (SER)	Minera El Abra	Antofagasta
Programa Reapertura Locales	Minera el Abra	Antofagasta
Escuela para Dirigentes y Líderes Sociales	FME	Antofagasta
Gestión Equipamiento en Tierra Amarilla	Minera Candelaria	Atacama
Proyecto de Mitigación Contagio COVID-19	Minera Candelaria / Municipalidad de Caldera	Atacama
Gestión Fondo Pesca Artesanal	Minera Candelaria	Atacama
Fomento Productivo de la Pesca Artesanal	Minera Candelaria	Atacama
Programas Deportivos y Culturales	Minera Candelaria	Atacama
Programa Vivienda Caldera	Minera Candelaria	Atacama
Formando Futuros Deportistas	Municipalidad de Caldera	Atacama
Verano a Toda Costa + Carnaval Multicultural	Municipalidad de Caldera	Atacama
Modelo Pionero	Anglo American	Valparaíso
Programa Apoyo a Emprendedores	Colbun	Valparaíso
Aprendices Pioneros	AngloAmerican	Valparaíso y Metropolitana
Emerge Nivel 0	Anglo American	Valparaíso y Metropolitana
Programa Embajadores 2020	Anglo American	Valparaíso y Metropolitana
Relacionamiento Comunitario	Sename	Valparaíso y Metropolitana
Mentorías Arriba Chile	LarrainVial / Miniserio de Economía	Metropolitana
Atrévete a Emprender	Caja Los Andes	Metropolitana
Cocina Comunitaria	Pro Til Til	Metropolitana
Cursos Emprendimiento	DUOC	Metropolitana
Consultoría y Selección Premio Impulso Chileno	Fundación Luksic	Metropolitana
Marca Tiltil y Delivery	Pro Til Til	Metropolitana
Diagnóstico	Pro Til Til	Metropolitana
Consultoría Niño y Patria	Fundación Niño y Patria	Metropolitana
Talleres Emprendimiento 2020	Chileactores	Metropolitana
Fondo Colunga Transforma 2020	Colunga	Metropolitana y Maule

Nombre proyecto	Institución o empresa	Región
Construyendo Comunidad	Garces Fruit	O'higgins
Diálogos	Garces Fruit	O'higgins y Maule
Gestión de Organizaciones Comunitarias	Garces Fruit	O'higgins y Maule
Voluntariado Corporativo/Poliniza	Garces Fruit	O'higgins y Maule
Conversa Comunidad	Garces Fruit	O'higgins y Maule
Gestión de Organizaciones Comunitarias	Garces Fruit	O'higgins y Maule
Voluntariado Corporativo/Poliniza	Garces Fruit	O'higgins y Maule
Viraliza Formación MIPES - Los Lagos y Biobio	Corfo	Biobío y Los Lagos
Consultoría Centro Cultural Festival de Cine de Wallmapu	FIC Wallmapu	Araucanía
Consultoría y Fondo Global Participativo	Acciona	Araucanía
Emprendimiento y Empleabilidad	Corporación Amigos de Lago Ranco	Los Ríos
Curso Caleta Gutiérrez	Fundación Artesanías de Chile	Los Lagos
Capacitación Artesanas Curtidoras Hualaihue	Fundación Artesanías de Chile	Los Lagos
Desarrollo Planta de Proceso Sindicato de Pescadores Caleta Anahuac	Armasur	Los Lagos
Fortalecimiento Proveedores Caleta Anahuac PEM Salmón Sustentable y Armasur	Codesser Los Lagos	Los Lagos
Estudio Comunitario	Manuka	Los Lagos
Diagnósticos Comunitarios Manuka	Manuka	Los Lagos
Patagones Todos	Aguas Patagonia	Aysén
Fomento Turístico Melinka y Puerto Aguirre	Naviera Austral	Aysén
Fondo Siempre	Senama, ACHS y CPC	Nacional
Cursos para Organizaciones Sociales	SENCE	Nacional
Proyecto de fortalecimiento a ELEAM	Senama	Nacional
Apoyo a Senama en gestión COVID	Senama	Nacional
RecarGas	Senama	Nacional
Apoyo a Senadis en gestión COVID	Senadis	Nacional
Mujer Emprende	Sernameg	Nacional
Programas Mallplaza	Mallplaza	Nacional
Viraliza Llamado Especial "Metodología para el Emprendimiento y la Innovación"	Corfo	Nacional
Mentorías Impulso Chileno	Fundación Luksic	Nacional
Cursos y Mentorías Microempresa	Banco de Chile	Nacional

Zoom a algunos proyectos



FONDO DE DESARROLLO PRODUCTIVO Y SOCIAL

TECK QUEBRADA BLANCA

Región de Tarapacá

Acompañamos a Teck Quebrada Blanca, en la ejecución del Fondo de Desarrollo Productivo y Social, donde trabajamos con siete sindicatos de pescadores con convenio, ubicados en las localidades de Caramucho, Chanavayita y Cáñamo. Gracias a este fondo acompañamos a más de 200 socios de los sindicatos de pescadores en el diseño, ejecución y cierre de sus proyectos, potenciando mayores niveles de corresponsabilidad en la ejecución de las actividades comprometidas. A partir de los aprendizajes que se han ido incorporando año a año, tanto a nivel metodológico como en las dinámicas de relacionamiento territorial, se proyecta la continuidad del programa por el periodo 2021-2023.



CONCURSO PARA ORGANIZACIONES SOCIALES

FUNDACIÓN MINERA ESCONDIDA

Región de Antofagasta

Acompañamos la celebración de los 20 años del concurso de organizaciones sociales de Fundación Minera Escondida, participando de un programa que ofreció financiamiento y apoyo integral. En esta versión además implementamos la Escuela para Dirigentes y Líderes Sociales, en la que bajo una modalidad asincrónica compartimos diversas cápsulas de video sobre ámbitos de gestión, acompañando además a los alumnos a través de tutorías y actividades de intercambio. En la Escuela, participaron más de 200 dirigentes sociales interesados en postular al programa, mientras que en la segunda etapa del programa efectuamos un plan de acompañamiento con las 43 organizaciones ganadoras, con quienes aplicamos una permanente gestión por aprendizaje para la búsqueda de la mejora continua.



PROGRAMA DE APOYO A LA PESCA ARTESANAL SUSTENTABLE

MINERA CANDELARIA

Región de Atacama

Con el objeto de promover el desarrollo económico sustentable de la pesca artesanal, a través del fortalecimiento productivo-organizacional de las organizaciones de pescadores en la comuna de Caldera en la provincia de Copiapó, ejecutamos un programa impulsado por Minera Candelaria en el que acompañamos a 24 sindicatos de pescadores en una diversidad de ámbitos apoyo, tales como: tecnificación pesquera, administración de recursos hidrobiológicos, adquisición de activos, diversificación productiva y desarrollo de la acuicultura a pequeña escala, entre otras actividades de intervención.



PROGRAMA DE MENTORÍAS ARRIBA CHILE LARRAÍN VIAL

Región Metropolitana

Con el apoyo de LarrainVial, acompañamos a 80 emprendimientos de la Región Metropolitana que habían sido afectados por el estallido social.

Por primera vez, transformamos nuestras mentorías hacia el mundo online, y nos dimos cuenta que podíamos generar cercanía y acompañar junto con la tecnología. Logramos generar un impacto positivo en los emprendedores y emprendedoras, mejorando su orden administrativo y contable, consolidando su modelo de negocios, aumentando sus ventas y mejorando sus márgenes.



“El aprendizaje que me dejó Simón de Cirene fue profesionalizar mi negocio. Ser más ordenada en el área de administración, así crecer más y de una forma óptima.”

Loreto Rojas
Emprendedora
Co-founder de LR Producciones SpA



“Simón de Cirene fue una oportunidad y acompañamiento para mi negocio. Destaco el compromiso que tienen de ayudar a la sociedad”.

Elisabeth Hurtado
Emprendedora
Dueña de Fit Delicious



CONSULTORÍA DE PLANIFICACIÓN ESTRATÉGICA

CORPORACIÓN CRECER MEJOR

Región Metropolitana

Acompañamos a la organización en la realización de una Planificación Estratégica que le permitiera establecer un estado deseado a alcanzar en el mediano/largo plazo. En ese contexto, primero revisamos y obtuvimos versiones renovadas de su misión, beneficiario y servicios entregados, siguiendo con un análisis organizacional y Benchmark para entender en qué punto se encontraba la organización respecto a otras instituciones similares. Luego establecimos los Focos estratégicos juntos con sus Planes de acción y un Panel de control con indicadores, que ayudara a gestionar el trabajo para lograr los objetivos deseados. Finalmente elaboramos un Modelo de Negocios para una nueva línea de trabajo.

PROGRAMA APRENDICES PIONEROS FUNDACIÓN ANGLo AMERICAN

Región Metropolitana / Región de Valparaíso

Participamos en el diseño y ejecución de este programa impulsado por la Fundación Anglo American, que nació como respuesta al impacto que provocó la pandemia en la Educación Media Técnico-Profesional. En este contexto, ofrecimos una alternativa de práctica profesional 100% remota a 259 estudiantes de liceos municipales de la Región Metropolitana y la Región de Valparaíso.

Durante cinco meses trabajamos junto a 93 maestros guía de 5 empresas y a 20 profesores tutores de los liceos para que los estudiantes ofrecieran soluciones innovadoras a diversas problemáticas del sector productivo, fortaleciendo las habilidades del siglo XXI.



“Me siento profundamente agradecida por las enseñanzas de Simón de Cirene en mi labor como emprendedora”.

Ana Monjes
Emprendedora
Fundadora de ArmaTe Tu



Puedo destacar el profesionalismo y flexibilidad del equipo de Simón de Cirene que siempre permitió crear en conjunto distintas herramientas y espacios de formación para aportar al fortalecimiento de las organizaciones sociales de la Región de Antofagasta”.

Jenny Zepeda Domínguez
Líder de Programas
Fundación Minera Escondida



FONDO CONCURSABLE POLINIZA

GARCES FRUIT

Región de O'Higgins

Con el Fondo concursable Poliniza de Garces Fruit potenciamos el vínculo y generamos espacios de sinergia entre la empresa, sus trabajadores/as y las comunidades vecinas. A través de este programa de Voluntariado Corporativo promovimos el involucramiento de los colaboradores con su entorno y propiciamos experiencias que fortalecieron el trabajo en equipo. Repartimos 20 millones de pesos, evaluamos 30 postulaciones, de las cuales 23 se adjudicaron los fondos y ejecutaron su proyecto. Estos beneficiaron a un total aproximado de 690 personas con alimentos, mejora de infraestructura, acceso a conectividad y mucho más.



PROGRAMA RELACIONAMIENTO COMUNITARIO

ACCIONA

Región de La Araucanía

Apoyamos a Acciona en mantener, mejorar y generar puentes con las organizaciones presentes en el territorio, como parte de su estrategia de relacionamiento comunitario. En este sentido, trabajamos en la actualización de la información de los y las socios de organizaciones con las que Acciona tiene vínculo, enfatizando en sus problemáticas. Además, incorporamos asesoría y capacitación en gestión y formulación de proyectos globales participativos. Aportamos a mejorar el vínculo entre la empresa y 10 organizaciones dentro del área de influencia de la empresa en los Parques Eólicos San Gabriel y Tolpán Sur, fortaleciendo, de esta manera, su relación con la comunidad.



“Gracias a la intervención sistemática, innovadora y personalizada de la Corporación Simón de Cirene podemos dar a conocer productores locales en la comuna de Tiltil con un enfoque nuevo y acorde a nuestros tiempos”.

Pamela Hernández
Presidente
Cámara de Comercio y Turismo de Tiltil



“Naviera Austral ha logrado un avance importante en la identificación de necesidades y oportunidades de apoyo a las comunidades en las zonas donde opera sus servicios, gracias al valioso apoyo y conocimiento de Simón de Cirene”.

César Hechenleitner Barra
Gerente General
Naviera Austral



PROGRAMA DE FORTALECIMIENTO COMUNITARIO CALETA ANAHUAC ARMASUR Y CORPORACIÓN DE FOMENTO A LA PRODUCCIÓN

Región de Los Lagos

Proyecto de acompañamiento a la gestión del sindicato de la Caleta Anahuac a través de varias líneas de trabajo paralelas que nos permitieron hacer un diagnóstico sobre las necesidades y puntos débiles de la Caleta. A través de la intervención conjunta entre el equipo simón de Cirene, Armasur, voluntariado corporativo y el directorio del sindicato trabajamos en mejorar la participación de los miembros del consejo (más de 90 pescadores) más allá de la directiva, definir una estructura organizacional más apropiada a los desafíos actuales de la Caleta y proponer una mejora en la reportabilidad financiera de la gestión sindical.



PROGRAMA VOLUNTARIADO CORPORATIVO TU GOTA

AGUAS PATAGONIA

Región de Aysén

A través del programa de Voluntariado Corporativo “Tu gota de Apoyo y Confianza” de Aguas Patagonia, apoyamos a líderes internos de la compañía a generar un vínculo profundo con la comunidad a través de 11 proyectos que beneficiaron de manera directa a 1.013 habitantes de la Región de Aysén.



“La experiencia de trabajar con el equipo de la Corporación Simón de Cirene ha sido tremendamente significativa para el fortalecimiento del proyecto estratégico de la Corporación Crecer Mejor. Nos han acompañado en distintos momentos de la historia y siempre han sabido leer nuestras necesidades”.

Daniela Vergara
Directora Ejecutiva
Corporación Crecer Mejor



“Gracias al trabajo en coordinación con la Corporación Simón de Cirene, el Sename ha logrado instalar 7 residencias familiares en Santiago y Valparaíso, contando con el apoyo de los vecinos y las fuertes redes comunitarias. Estamos muy agradecidos por el apoyo recibido por parte de ustedes”.

Carla Leal S.
Directora
Región Metropolitana Sename



PROGRAMA APOYO AL EMPRENDIMIENTO MALLPLAZA

Todo Chile

Apoyamos a micro y pequeños/as emprendedores/as que tengan un negocio de bajo desarrollo y que necesitan el apoyo de organizaciones públicas para acceder a distintos mercados. Los potenciamos con tres líneas de acción: instancias comerciales dentro de los Malls tales como ferias, módulos, tiendas y puntos permanentes; capacitaciones virtuales abiertas a todo emprendedor/a y asesorías personalizadas a participantes de módulos y tiendas; además de la articulación de un ecosistema emprendedor. En esta última línea contamos con una vitrina virtual, encuentros Plaza Emprende y alianzas con entidades financieras y puntos comerciales. Con este programa se benefician más de 3.500 emprendedores y emprendedoras cada año.



PROGRAMA ESCUELA MUJER EMPRENDE SERNAMEG

Todo Chile

Capacitamos y acompañamos a 1000 mujeres emprendedoras de todo el país, a través de cursos online sincrónicos y asincrónicos, abordando temas como Plan de negocios y gestión financiera, Marketing digital, Cómo emprende en tiempos de crisis, Formalización e Innovación. Estos cursos permitieron brindar herramientas para mejorar la gestión de sus negocios, fortaleciendo su autonomía económica.

Cada una de las 1000 emprendedoras fue acompañada por una tutora, quien realizó seguimiento, las motivó y resolvió dudas tanto tecnológicas como del programa.

TESTIMONIOS



“Conocí el trabajo de la Corporación Simón de Cirene hace ya dos años a través de la grabación de un taller para postulación a un fondo concursable. La enseñanza que nos ha dejado se ha transformado en nuestra hoja de ruta para avanzar en el proceso de fortalecer y profesionalizar la Fundación Parque Katalapi”.

Samantha Spark

Alumna

Curso de Gestión para Organizaciones sin fines de Lucro



CONCURSO IMPULSO CHILENO FUNDACIÓN LUKSIC

Todo Chile

Acompañamos a la Fundación Luksic a rediseñar la metodología del programa Impulso Chileno, un destacado programa de financiamiento y apoyo integral para el emprendimiento. Fue un trabajo de consultoría en el que redefinimos el segmento al que apunta el programa, su método de selección y diversos elementos de la intervención. Gracias a ello, en esta tercera versión se logró premiar a 100 emprendimientos de un total de más de 18.000 postulaciones. Adicionalmente, nos hicimos cargo de ejecutar una parte del programa, en conjunto con la Pontificia Universidad Católica de Chile y la Fundación Luksic.



CURSOS ONLINE PARA ORGANIZACIONES SOCIALES

CORPORACIÓN SIMÓN DE CIRENE

Todo Chile

Debido a la pandemia del COVID-19 que nos afectó desde el año 2020, tuvimos que modificar nuestro plan de capacitación del año y abordar rápidamente la posibilidad de realizar cursos vía remota. Traspasamos nuestros cursos presenciales a cursos online sincrónicos mediante zoom financiados con franquicia tributaria. Entrenamos a los relatores y recogimos los aprendizajes necesarios para lograr la cercanía con los alumnos y la entrega adecuada de contenidos. En total ejecutamos 14 cursos online de mayo a Octubre llegando a 300 alumnos de todo Chile y dándonos la posibilidad de llegar a regiones, de donde vinieron el 40% de los participantes.

Transparencia



Estado de resultados

Diciembre 2020

INGRESOS

(Pesos Chilenos)

INGRESOS OPERACIONALES	2020 (M\$)
Donaciones	5.424.326
Proyectos	1.364.308
Otros	8.838
TOTAL	6.797.472

INGRESOS NO OPERACIONALES	2020 (M\$)
Otros ingresos no operacionales	87
TOTAL	87

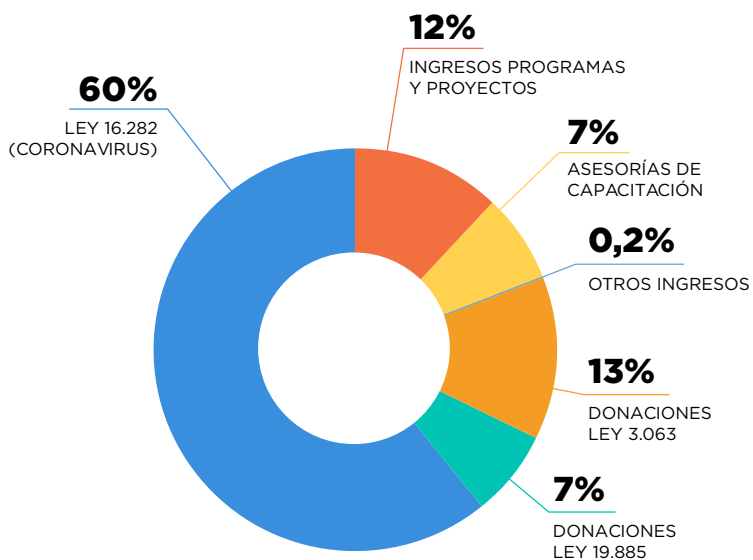
EGRESOS

(Pesos Chilenos)

GASTOS OPERACIONALES	2020 (M\$)
Remuneraciones	1.024.628
Generales de operación	5.711.376
Gastos administrativos	73.392
Depreciación	2.164
TOTAL	6.797.472

EGRESOS NO OPERACIONALES	2020 (M\$)
Gastos financieros	363
TOTAL	363

GRÁFICO DE INGRESOS





SIMONDECIRENE.CL

 /SimondeCireneCL

 @simondecirene

 Simón de Cirene

 /simoncirene

 @simon_cirene